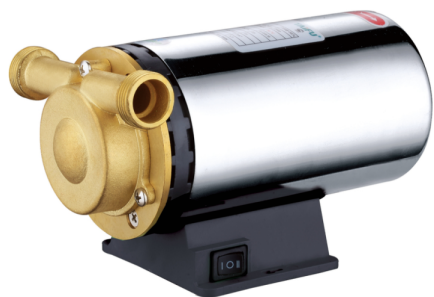


Коммерческое предложение от 07.04.2025

Наименование товара: Повысительный насос Pumpman CL15GRS-10H

Ссылка на товар: https://prom-katalog.ru/catalog/povyshayushchie-nasosy/_pumpman_cl15grs_10h



Характеристики

Тип насоса	повысительный
Страна производителя	Китай
Макс. производительность, л/мин	13
Высота напора	10 м
Максимальный напор	10 м
Установка насоса	горизонтальная
Модель насоса	Pumpman CL_GRS
Страна сборки	Китай
Потребляемая мощность	0.13 кВт
Пропускная способность, куб. м/час	0.78
Тип ротора	сухой
Гарантийный срок	12 мес.
Электропитание	220-240/1/50
Класс защиты	IP54
Макс. рабочее давление	10 бар

Перекачиваемые жидкости	Чистые и слабозагрязненные
Качество воды	чистая
Допустимая температура жидкости, °С	— 90
Материал корпуса	Нержавеющая сталь
Механизм насоса	центробежный
Допустимая температура окружающей среды, °С	до 40
Защита от перегрева	есть
Цвет	нержавеющая сталь
Вес	4 кг
Диаметр выходного отверстия	3/4"
Длина	46.5 см
Ширина	30 см
Высота	29 см

Информация носит справочный характер и не является публичной офертой, определяемой ст. 437 ГК РФ. Убедительная просьба уточнять цены и наличие по телефону у вашего менеджера.